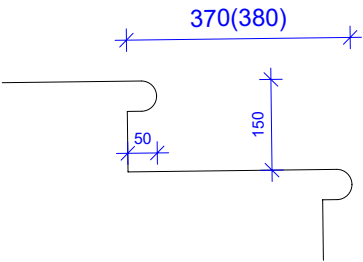
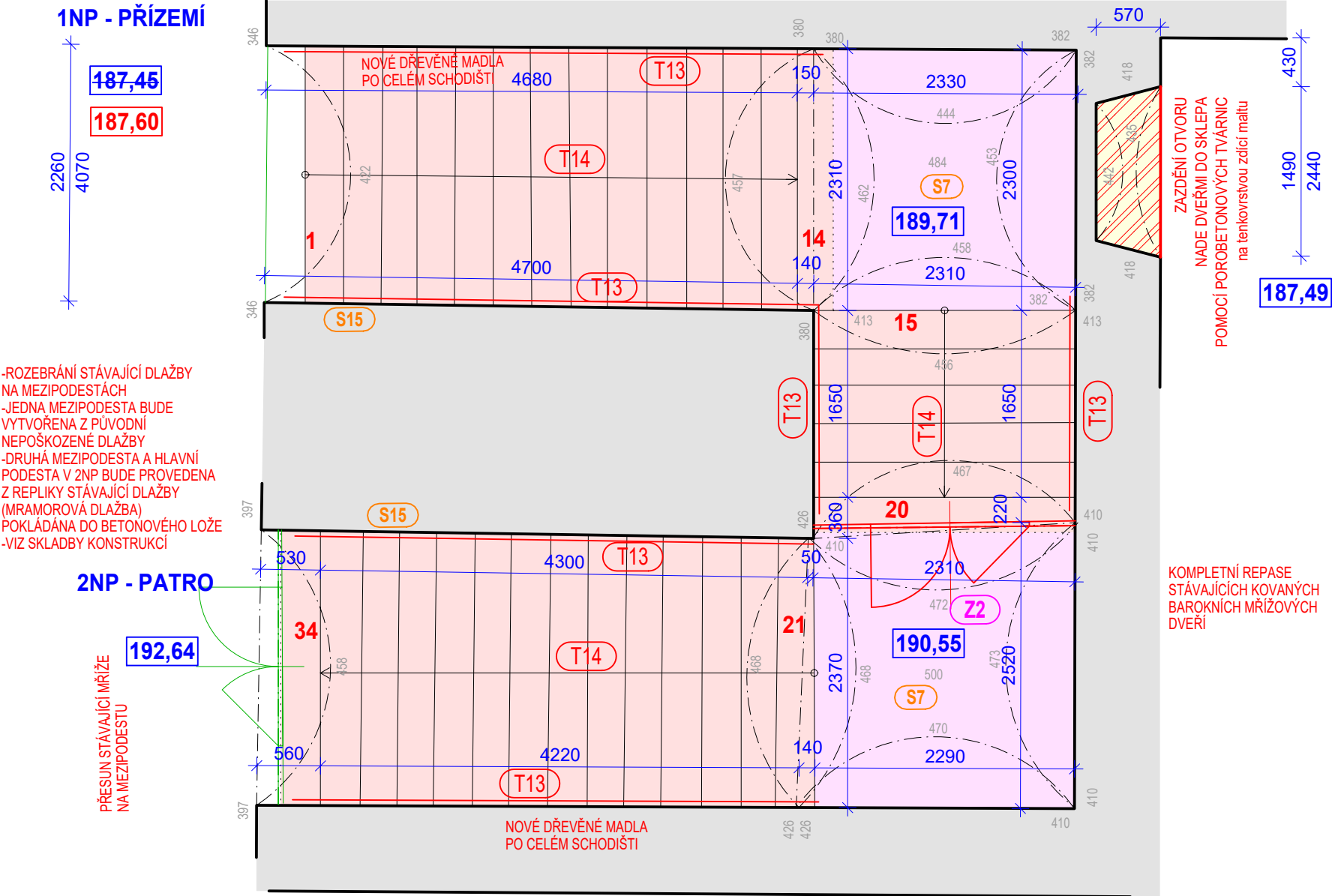


DETAIL SCHODIŠTĚ DO 2NP

-VLIVEM DOROVNÁNÍ PODLAHY V CHODBĚ BUDE PRVNÍ SCHOD ZRUŠEN

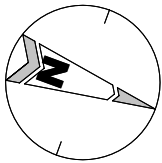


LEGENDA MATERIÁLŮ:

- STÁVAJÍCÍ ZDIVO
- KOMPLETNÍ REPASE, RENOVACE - ROZEBRÁNÍ, OČIŠTĚNÍ, ZBROUŠENÍ, NATŘENÍ A OPĚTOVNÉ SESTAVENÍ DŘEVĚNÉHO SCHODIŠTĚ MEZI 1NP A 2NP
- PODESTY DLÁŽDĚNÉ, ROZEBRÁNY A NOVĚ PROVEDENY (MRAMOROVÁ DLAŽBA)

POZNÁMKA:

- VÝŠKY KLENEB A KONSTRUKCÍ NAD ROVINOU ŘEZU JSOU VZTAŽENY K PŮVODNÍM VÝŠKÁM PODLAH OBJEKTU
- VEŠKERÉ PRÁCE PROVÁDĚT DLE PLATNÝCH ČSN A TECHNOLOGICKÝCH POSTUPŮ ZA DODRŽENÍ PRAVIDEL BEZPEČNOSTI PRÁCE A OCHRANY ZDRAVÍ PŘI PRÁCI
- POKUD DOJDE PŘI REALIZACI K NEJASNOSTEM, ČI NEPŘEDVÍDANÝM OKOLNOSTEM, JE NUTNÉ PŘÍZVAT PROJEKTANTA K POSOUZENÍ, RESP. UPŘESNĚNÍ POSTUPU PRÁCI



VYPRACOVAL Ing. Karel Leupold			<div>peer</div> <div>PEER COLLECTIVE s.r.o.</div> <div>IČO: 08230544</div> <div>www.peer.archi., info@peer.archi</div> <div>Masarykova 412/32, 602 00 Brno</div>	
AUTORIZOVAL Ing. arch. Daniel Struhařík, číslo autorizace: 04875				
KATASTRÁLNÍ ÚZEMÍ RAJHRAD	KRAJ JIHOMORAVSKÝ	STAVEBNÍ ÚŘAD RAJHRAD		
INVESTOR Benediktinské opatství Rajhrad, Klášter 1, 66461 Rajhrad				
AKCE VZDĚLÁVACÍ INSTITUCE RAJHRAD MEZINÁRODNÍ AKADEMIE SV. BENEDIKTA Z NURSIE PRO UMĚLECKÉ VZDĚLÁVÁNÍ				
DETAIL SCHODIŠTĚ DO 2NP			STUPEŇ	DPS
			VYHOTOVENO	září 2023
			FORMÁT	A3
			Č. ZAKÁZKY	17-2023
			MĚŘÍTKO	1:50
				ČÍSLO VÝKRESU D15